

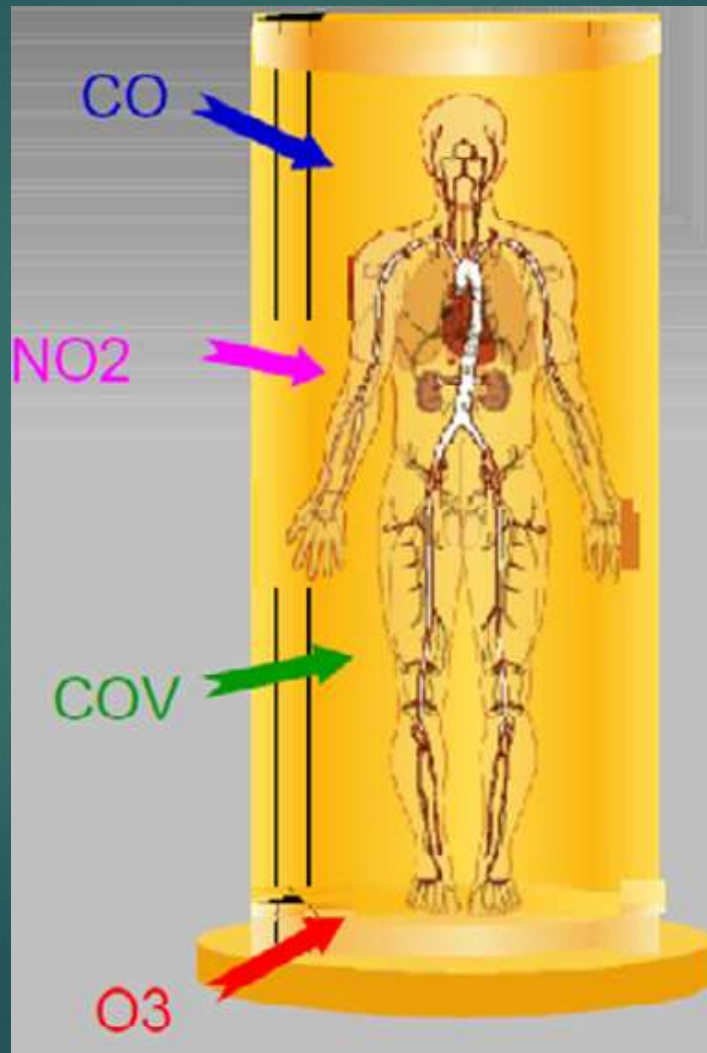
Principaux sources et effets des polluants

Combustion incomplète de produits fossiles (industries, transports)

Combustion, en particulier dans les transports

Combustion incomplète des combustibles fossiles
Industrie pétrolière, solvants, peintures.

Action du rayonnement ultraviolet sur l'oxygène en présence de NO_x et des COV



- Poison du sang ,
- décès.

- NO_2 : Pénètre profondément dans les poumons ;
- NO réduit le pouvoir oxygénateur du sang.

- risques cancérigènes

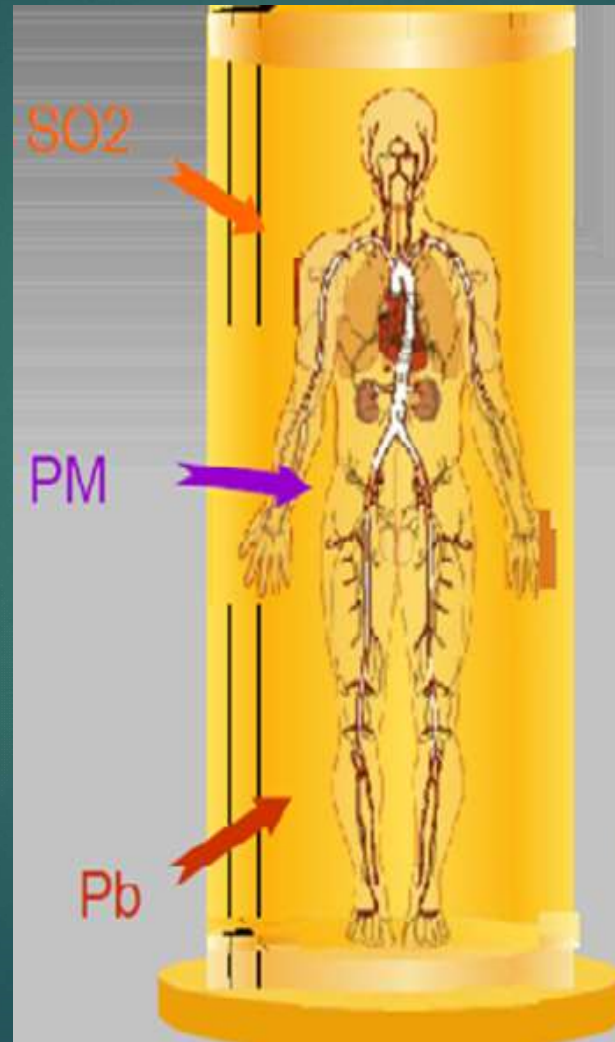
- irritant des yeux, de la gorge et des bronches

Principaux sources et effets des polluants

Combustion de produits fossiles sulfureux

Milieu naturel (sable, poussières volcaniques,...)
Procédés industriels

Procédés industriels à haute température ;
Incinération



• exacerbation des symptômes pulmonaires (toux, gêne respiratoire)

• transport de composés toxiques jusqu'aux voies respiratoires inférieures

- Pb: Fixation sur les os (Saturnisme) ;
- Hg: maladie Minamata;
- Cd : substitue dans les os au lieu de calcium (Maladie Itai-itai).

Principaux sources et effets des polluants

Fabrication d'engrais



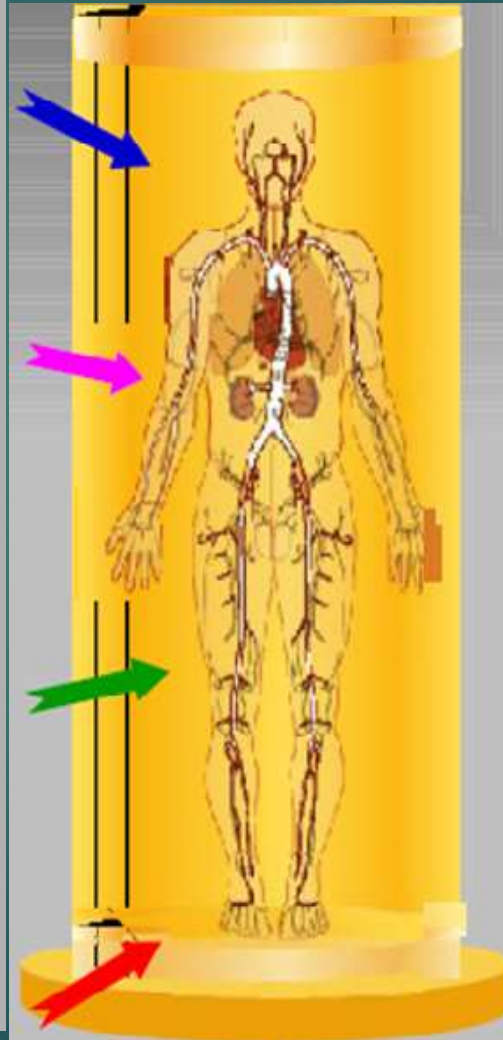
Combustion de produits fossiles



Combustion de produits fossiles
Incinération

Polluants organiques persistants (POP)

provient de la fermentation
produit par le métabolisme digestif
des herbivores



- Altération de la fonction respiratoire

- Pas d'effet aux teneurs atmosphériques usuelles

- cancers et tumeurs,
- troubles du système nerveux

- asphyxie