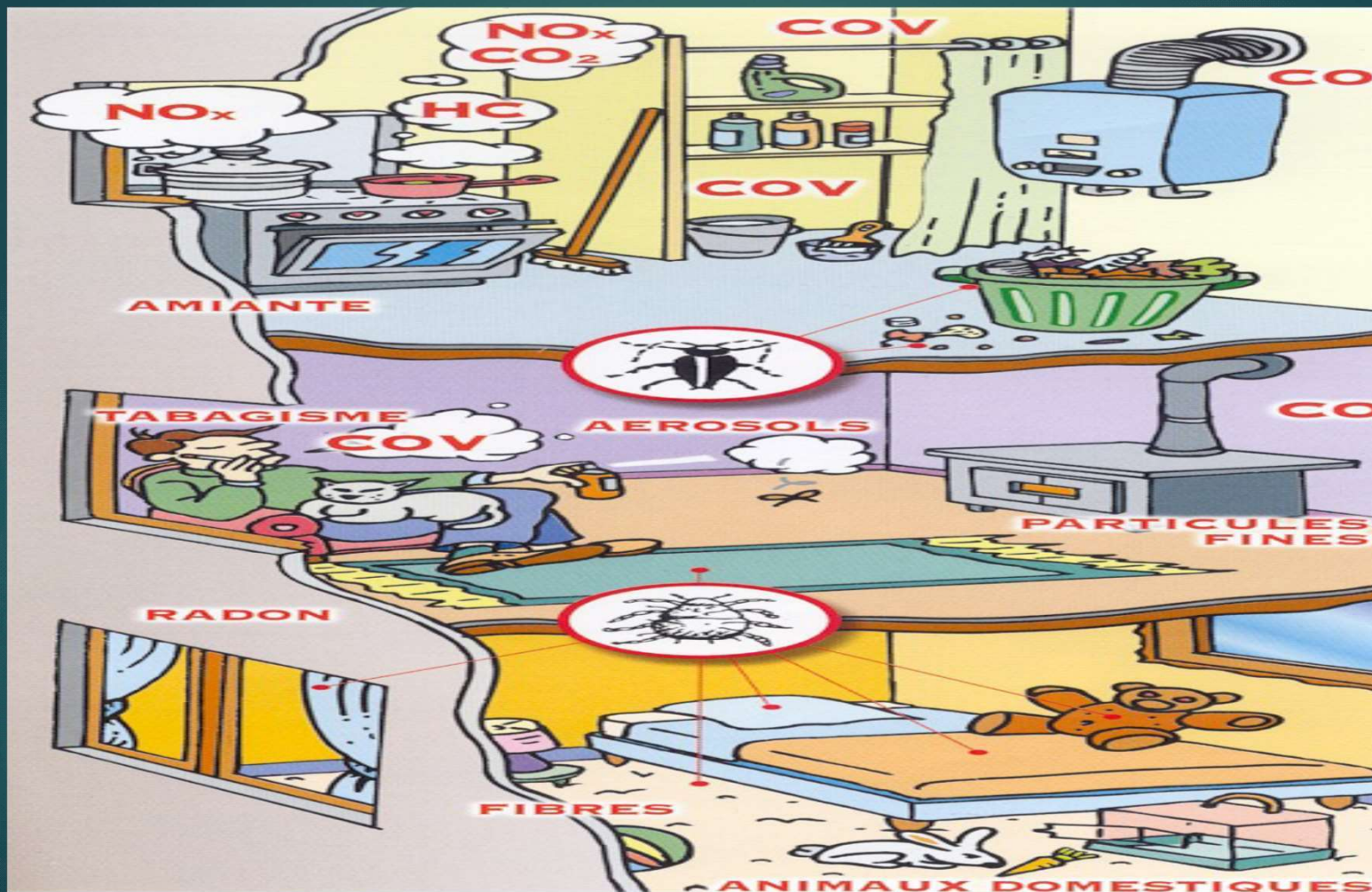
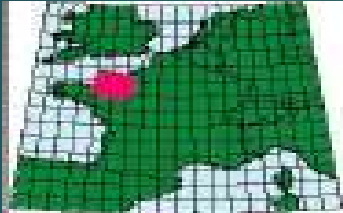


Pollution intérieure



3-5 Les échelles de pollution

heures



jours



semaine



mois

Echelle de pollution	Principaux risques	Polluants concernés
<u>Locales</u>	Santé et matériaux	SO ₂ , NO _x , COV, Poussières,...
<u>régionales</u> <ul style="list-style-type: none">• pluies acides• smog photochimique	milieux naturels et santé	SO ₂ , NO _x , NH ₃ , O ₃
<u>planétaires</u> <ul style="list-style-type: none">• ozone stratosphérique• effet de serre	changement climatique et biosphère	O ₃ , CFC, CO ₂ , CH ₄ , N ₂ O

3-6 PRINCIPAUX POLLUANTS

Classification



- Selon la nature physique:

- polluants particulaires (solide ou liquide) (0.001 micron à 1 mm);
- polluants gazeux .

- Selon leur origine:

- polluants primaires, émis directement par une source identifiable ;
- polluants secondaires, composés produits par réactions chimiques entre des polluants primaires et/ou des composés de l'atmosphère.

Impacts sur la santé humaine

L'arrêt des polluants dans les voies aériennes supérieures dépend de leur solubilité ou de leur taille (PM).

