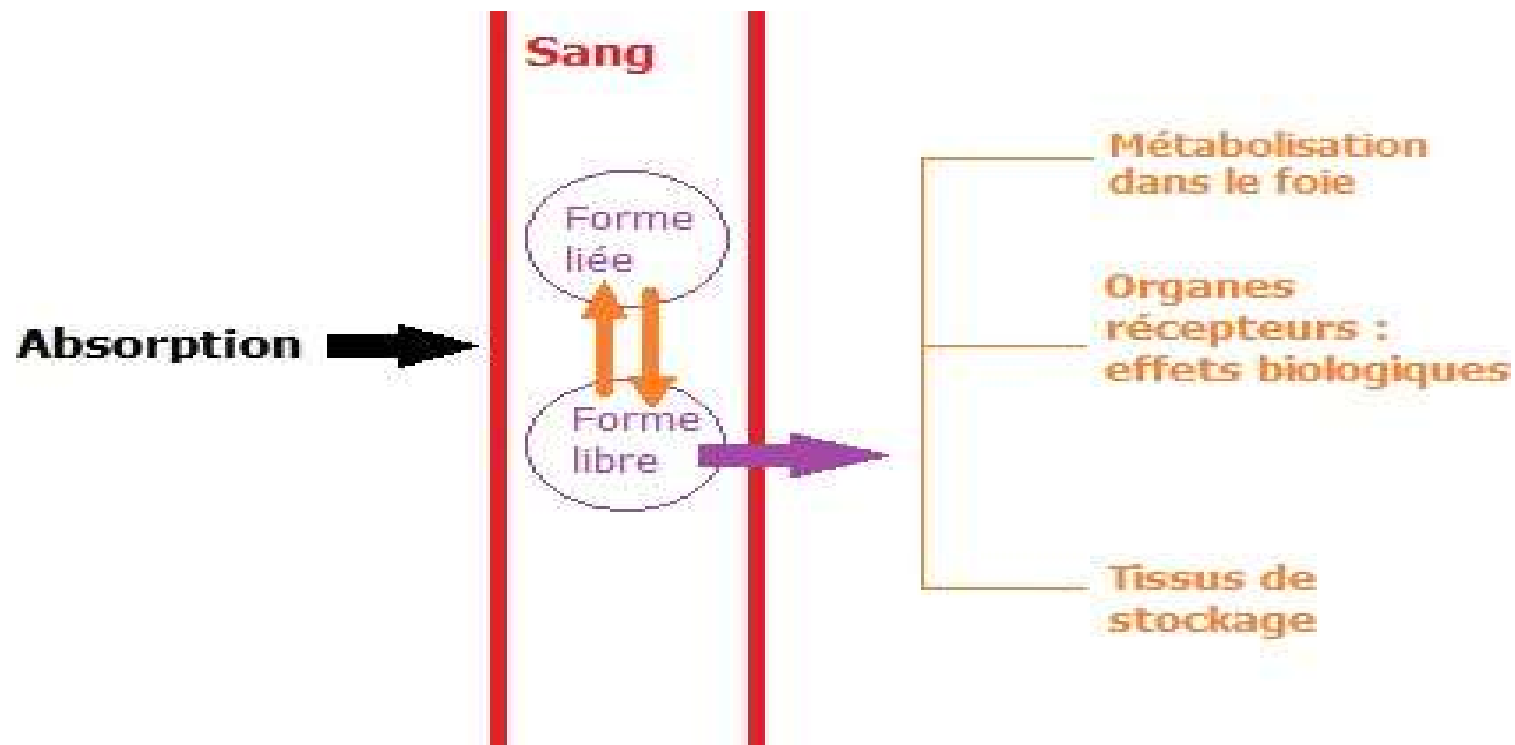


## A) La biodisponibilité :

Les polluants, selon leurs natures, vont subir des actions différentes dans l'organisme :



**B) La bioconcentration et la bioaccumulation**

**C) La bioamplification**

**D) La biodégradation**

**E) La contamination**

**F) L'intoxication**

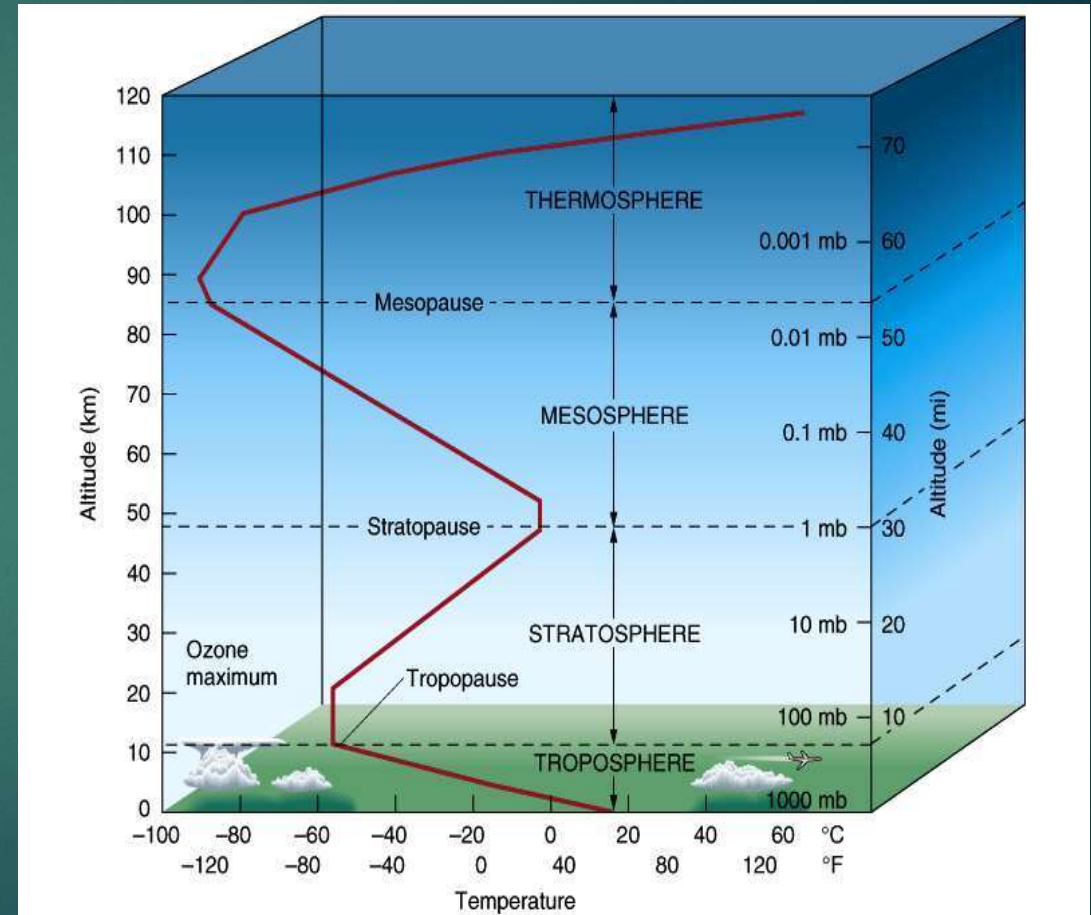
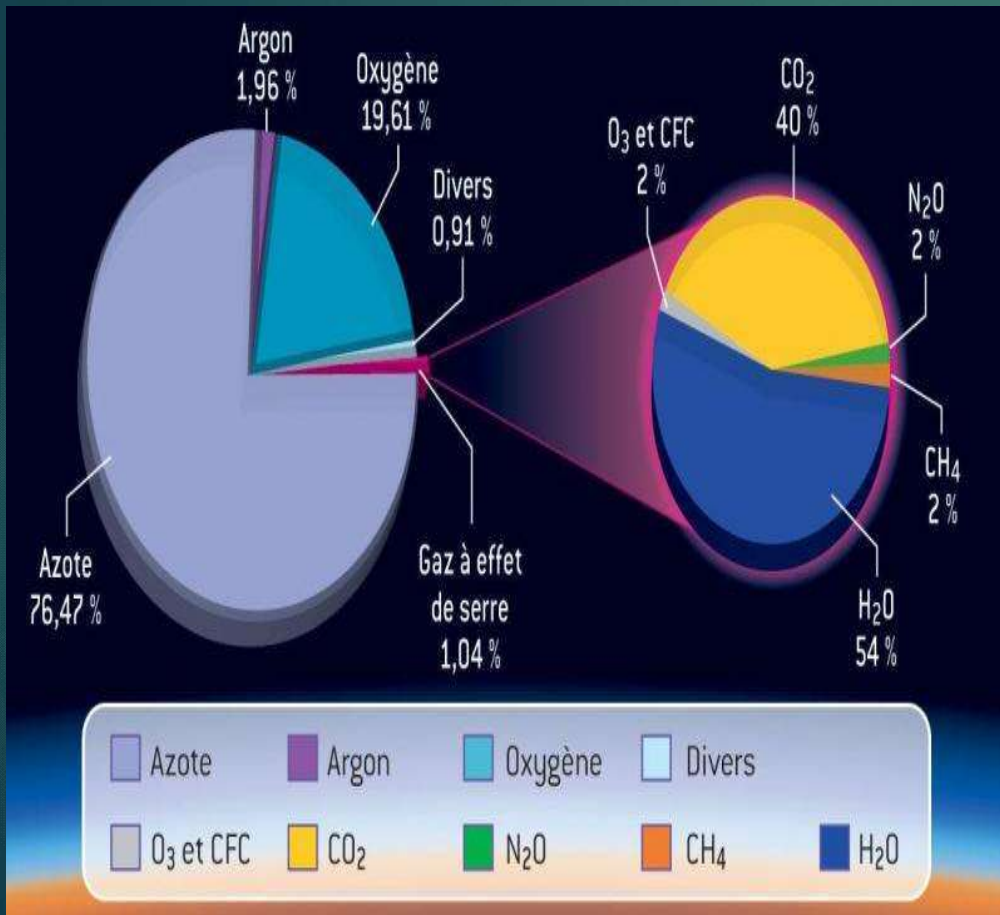
**I) L'exposition**

**G) La toxicité**



**3- LA POLLUTION  
ATMOSPHERIQUE**

# 3-1 Introduction :





## 3-2 Qu'est-ce qu'une pollution atmosphérique ?

## **3-3 Origines des Polluants Atmosphériques**

- **Origine naturelle**
- **émissions par la végétation, les océans, les volcans, poussières sahariennes....**

## 3-4 Origines anthropiques de pollution fixes et mobiles



**Combustions:**  
CO/CO<sub>2</sub>, SO<sub>2</sub>, NO<sub>x</sub> (NO/NO<sub>2</sub>) , particules (PM),  
composés organiques volatils (COV), métaux  
lourds ...

**Process industriels:**  
Polluants organiques persistants (POP), COV, métaux lourds,  
hydrocarbures aromatiques polycycliques (HAP)...



**Agriculture:**  
NH<sub>3</sub>, N<sub>2</sub>O, biocides, CH<sub>4</sub>...